

Výkres vytvoril program pp\_kan,  
KATASTER  
PARCELNÉ ČÍSLO  
DRUH POVRCHU  
VZDIALENOSŤ ŠACHIET  
OZNAČENIE ŠACHIET

SMEROVÉ POMERY

LEGENDA ČIAR  
Pôvodný terén

MIERKA 1:1000/100

STOKA "B2-1"

HLBKA VÝKOPU

HLBKA DNA POTRUBIA

KÓTA DNA POTRUBIA

KÓTA Pôvodného terénu

POROVNÁVACIA ROVINA

STANIČENIE [km/m]

PROFIL[mm]–MATERIÁL–DLŽKA[m]

SKLON[promile]–DLŽKA[m]

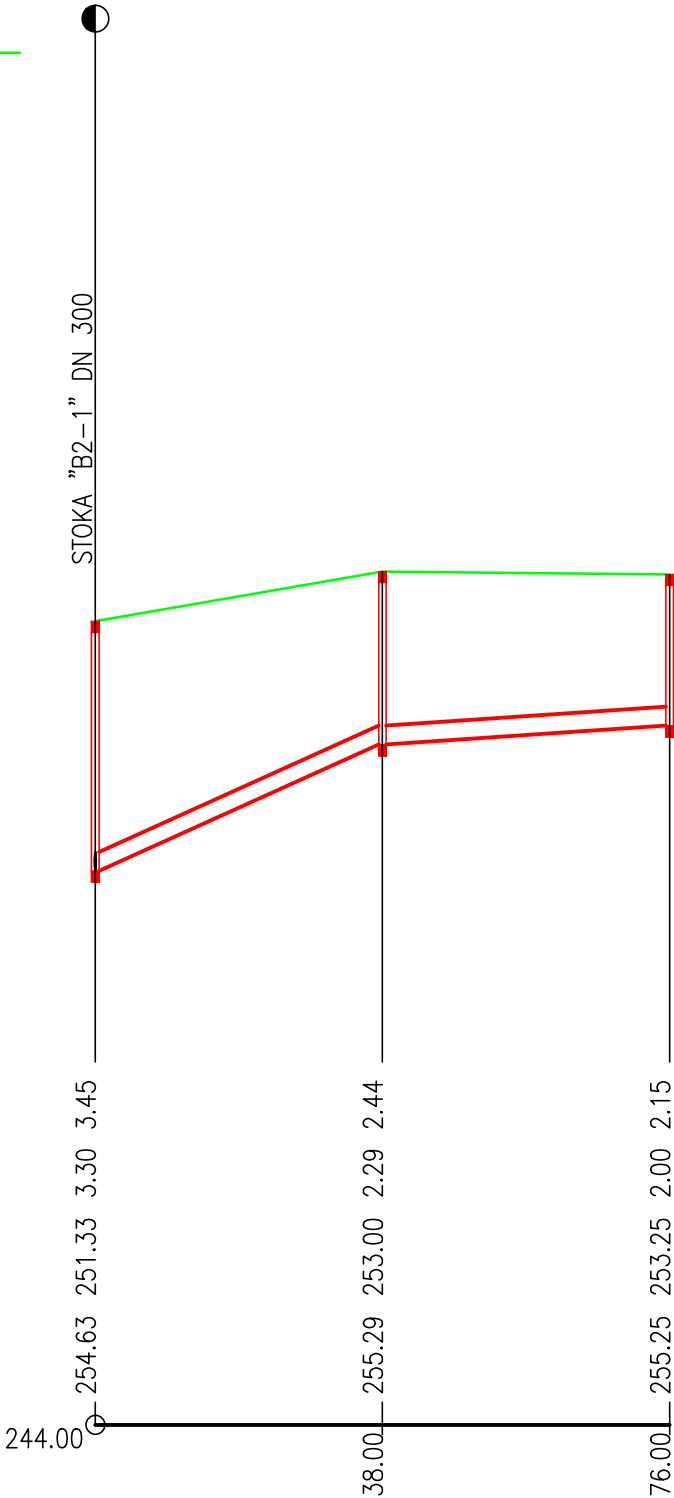
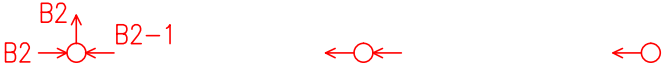
ULOŽENIE POTRUBIA

KAPACITNÝ PRIETOK[l/s]–RYCHLOSŤ[m/s]

(c)AutoPEN Liberec, tel:487953082, autopen@volny.cz

TEKOVSKÉ NEMCE	
ASFALTOVÁ CESTA	
38.00	38.00

Š6/90.0° Š1 Š2



DN300–PP KANALIZAČNÉ POTRUBIE ULTRA RIB 2 ø335/300 x 5000mm SN 10–76.00	
43.9–38.00	6.6–38.00
PIESKOVÉ LÔŽKO HR. 15cm	
245.8–3.48	94.1–1.33

Číslo sady:	Zodp. projektant: Ing. Rudolf Hasička		Hasička		<div>PROJ - MONT</div> <div>Ing. Ladislav JAVOREK PROJ-MONT STARÉ GRUNTY 110, 966 54 TEKOVSKÉ NEMCE tel. 045/6892 695</div>	
	Vypracoval: Ing. Ladislav Javorek		ja			
	Miesto stavby: Tekovské Nemce					
	Investor: Obec Tekovské Nemce					
	Stavba: ČOV A KANALIZÁCIA TEKOVSKÉ NEMCE				Formát: 2 x A4	
	Objekt: SO 10 Splašková kanalizácia				Dátum: 06/2016	
					Stupeň: SPaR	
	Názov: POZDĽŽNY PROFIL STOKA "B2-1"				Mierka: 1 : 1000/100	Číslo výkresu: E.1.17